

## Accompagnement personnalisé

- Accompagnement hebdomadaire réalisé en fonction des besoins spécifiques de l'élève
- Aide à l'orientation pour :
  - Connaître les formations de l'enseignement supérieur et leurs débouchés
  - Découvrir le monde professionnel et s'y repérer

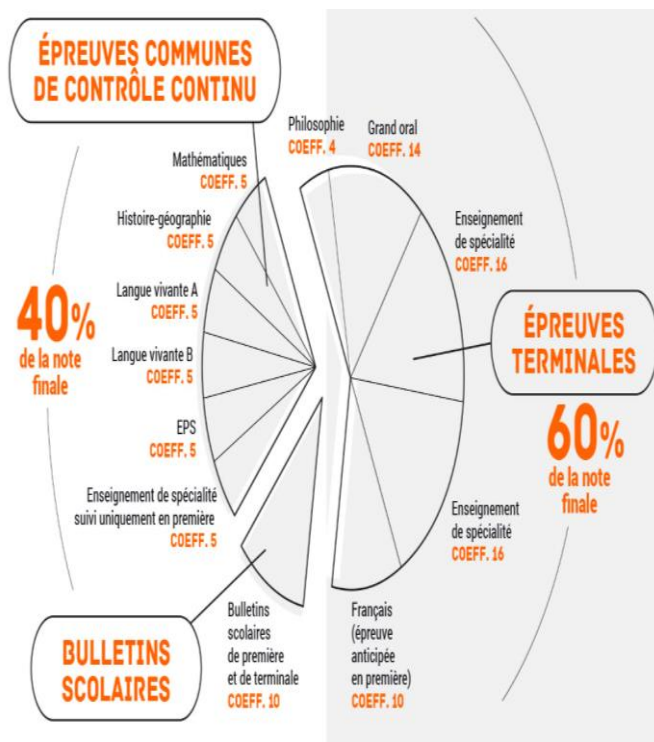
## Partenariats sportifs



Portes ouvertes :

**Samedi 4 avril 2020 de 9h à 12h**

## ÉPREUVES DU NOUVEAU BACCALAUREAT



04.74.81.21.00

13 place des déportés

01 100 OYONNAX

<https://paul-painleve.ent.auvergnerhonealpes.fr/>

## VOIE TECHNOLOGIQUE



Lycée polyvalent  
Paul Painlevé



## STMG – Sciences et Technologies du Management & de la Gestion

Pratiques de jeux sérieux (serious games), usages des réseaux sociaux, outils de simulation et de gestion (progiciel de gestion intégré ou PGI) sont au programme d'une pédagogie de l'action, fondée sur la conduite d'études (en 1re) et de projets (en terminale).

### Classe de Première

- Sciences de gestion et numérique (7h)
- Management (4h)
- Droit et économie (4h)

### Classe de Terminale

- Droit et économie (6h)
- Management, sciences de gestion et numérique (10h) avec 1 enseignement spécifique parmi :
  - Gestion et finance
  - Mercatique (Marketing)
  - Ressources Humaines et Communication
  - Systèmes d'informations et de gestion

### Enseignements optionnels sur les deux années (Première & Terminale) :

- Latin
- Italien LV3
- Théâtre

## Voie technologique au lycée Paul Painlevé

Management & Gestion

Santé & Social

- Des apprentissages par l'expérimentation (les théories sont déduites de cas particuliers appliquées à des objets d'études concrets, comme alternative aux enseignements purement abstraits de la voie générale.
- Un objectif de poursuite d'études supérieures.

### Socle de culture commune

	Première	Terminale
Français	3h	
Philosophie		2h
Histoire Géographie	1h30	1h30
Enseignement Moral & Civique	0,5h	0,5h
Langues Vivantes A et B	4h	4h
Education Physique et Sportive	2h	2h
Mathématiques	3h	3h

### Dispositifs d'ouverture sur l'Europe – enseignements complémentaires (au choix) :

- **Section Européenne Anglais** avec Discipline Non Linguistique : Histoire Géographie ou Sciences de la Vie et de la Terre
- **Section Européenne Italien** avec Discipline Non Linguistique : Sciences de la Vie et de la Terre

## ST2S – Sciences et Technologies de la Santé & du Social

Ce baccalauréat s'adresse aux élèves intéressés par les relations humaines et le travail sanitaire et social. Qualités souhaitées : autonomie, esprit d'initiative, sens du contact, aptitude à communiquer et à travailler en équipe.

La biologie humaine, la connaissance psychologique des individus et des groupes, l'étude des faits sociaux et des problèmes de santé, les institutions sanitaires et sociales constituent les enseignements dominants de cette formation.

### Classe de Première

- Physique Chimie pour la Santé (3h)
- Biologie et Physiopathologie Humaines (5h)
- Sciences et Techniques Sanitaires et Sociales (7h)

### Classe de Terminale

- Sciences et Techniques Sanitaires et Sociales (8h)
- Chimie, Biologie et Physiopathologie Humaines (8h)

### Enseignements optionnels sur les deux années (Première & Terminale) :

- Latin
- Italien LV3
- Théâtre