

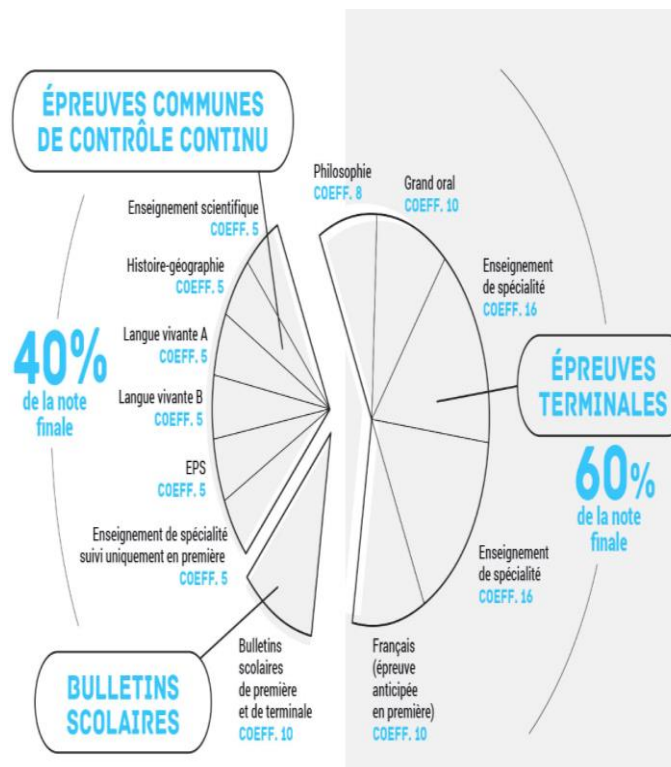
Accompagnement personnalisé

- Accompagnement hebdomadaire réalisé en fonction des besoins spécifiques de l'élève
- Aide à l'orientation pour :
 - Connaître les formations de l'enseignement supérieur et leurs débouchés
 - Découvrir le monde professionnel et s'y repérer

Portes ouvertes :

Samedi 4 avril 2020 de 9h à 12h

ÉPREUVES DU NOUVEAU BACCALAUREAT



04.74.81.21.00

13 place des déportés

01 100 OYONNAX

<https://paul-painleve.ent.auvergnerhonealpes.fr/>

PREMIERE ET TERMINALE – VOIE GENERALE



Lycée polyvalent
Paul Painlevé

académie
Lyon

Région académique
AUVERGNE-RHÔNE-ALPES



Enseignements communs

	Première	Terminale
Français	4h	
Philosophie		4h
Histoire Géographie	3h	3h
Enseignement Moral et Civique	0,5h	0,5h
Langues vivantes A et B	4h30	4h
Education Physique et Sportive	2h	2h
Enseignement scientifique	2h	2h

Dispositifs d'ouverture sur l'Europe – enseignements complémentaires (au choix) :

- **Section Européenne Anglais** avec Discipline Non Linguistique : Histoire Géographie ou Sciences de la Vie et de la Terre
- **Section Européenne Italien** avec Discipline Non Linguistique : Sciences de la Vie et de la Terre

Enseignements de spécialités



4h par enseignement en Première et 6h en Terminale

Au Lycée Paul Painlevé
Mathématiques
Physique Chimie
Sciences de la Vie et de la Terre
Histoire Géographie Géopolitique et Sciences Politiques
Sciences Economiques et Sociales
Humanités, Littérature et Philosophie
Langues, Littérature et Culture Etrangère ANGLAIS
Langues, Littérature et Culture Etrangère ITALIEN
Langues, Littérature et Culture de l'Antiquité – LATIN
Théâtre
Histoire des Arts
En partenariat avec le lycée Arbez Carme
Numériques et Sciences Informatiques
Sciences de l'Ingénieur

Enseignements optionnels

Maximum : 1 enseignement en Première puis choix possible d'un second en Terminale

	Première	Terminale
Théâtre	3h	
Italien LVC	3h	
Latin	3h	
Mathématiques complémentaires		3h
Mathématiques expertes		3h
Droits et Grands Enjeux du Monde Contemporains		3h

Partenariats sportifs

